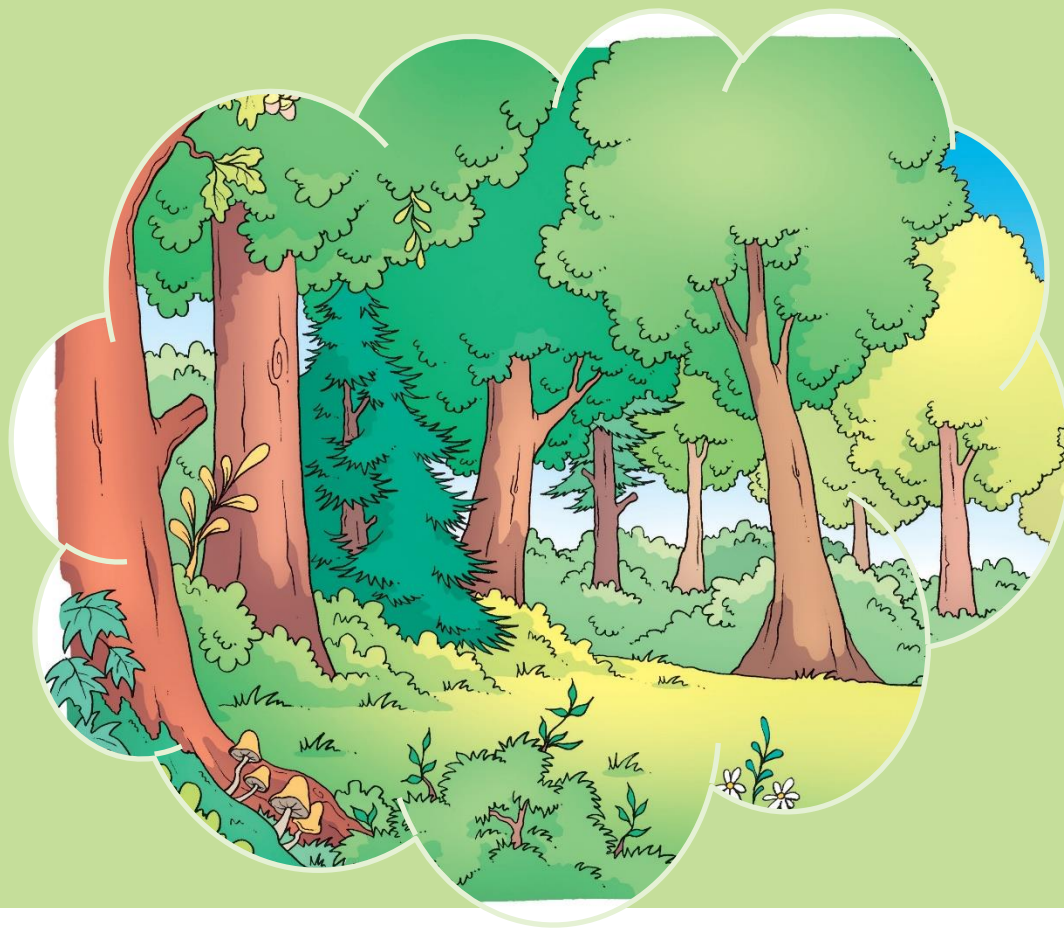


# РАЗНОВРСНОСТ БИЉАКА

## ГРУПНИ РАД



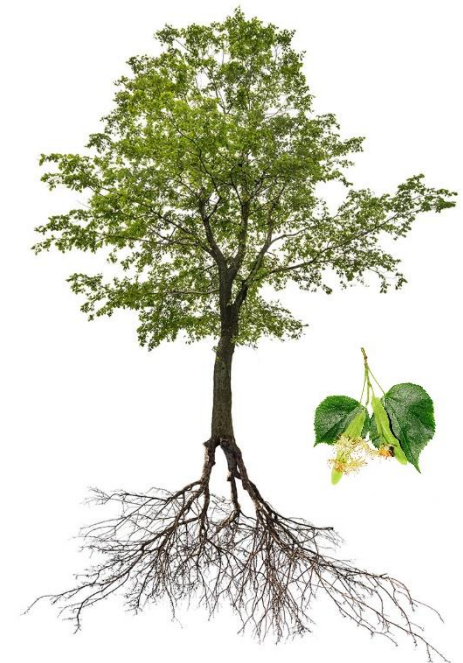
# Група Корен



Шаргарепа



Маслачак



Липа

# Група Стабло



Кромпир



Маслачак



Липа

# Группа Лист



Липа



Купус



Бор



# Група Цвет



Зова



Јабука



Карфиол

# Група Плод



Јабука



Лубеница



Жир (храст)

# Група Семе



Мак



Бундева



Кестен

# Решења задатака из радне свеске

2 У празна поља упиши називе и улогу приказаних делова биљке.



Помоћу којег дела биљка узима воду и хранљиве састојке?

Воду и хранљиве састојке биљка узима помоћу корена.



3

Допуни реченице.

Зимзелено дрвеће је оно које задржава лишће током целе

године.

Дрвеће коме у јесен лишће опада, а у пролеће поново листа, назива се

листопадно дрвеће.

4

Повежи линијама слике биљака с групом којој припадају.

паприка      маслчак      лубеница      грашак      коприва

САМОНИКЛА БИЉКА      ГАЈЕНА БИЉКА

5 Наведи три биљке од којих могу да се праве чајеви.

Камилица, нана, мајчина душица, липа, зова.

---

6 Пронађи и заокружи слику биљке која не припада приказаној групи.



храст



кајсија



пшеница



кестен

Објасни свој избор.

Пшеница је зељаста биљка, а на осталим сликама су приказане дрвенасте биљке.

---